



DOSSIER PERSONNEL

Léon BIASIOLLO

leonbiasiolo@gmail.com

0609020650

La Peyrigne

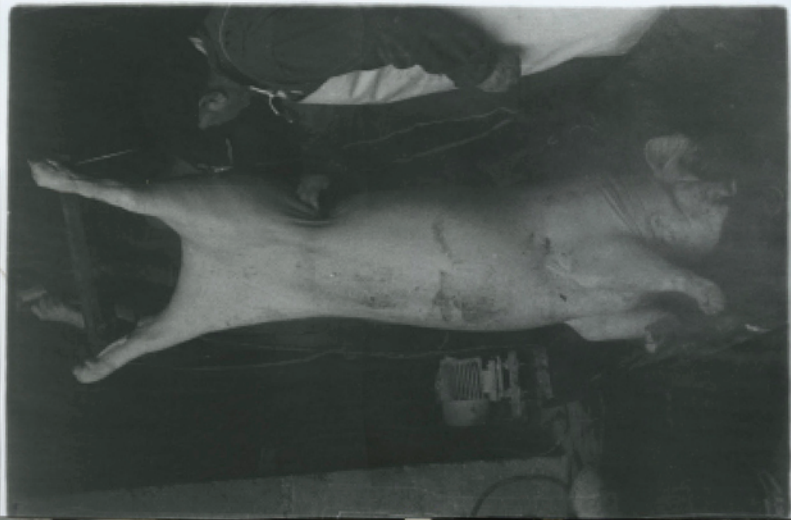
32480 BERRAC



Tryptique, 187cm x 163cm
gouache, acrylique, crayon blanc,
collage, feuille d'or.

Sacralisation de la tradition du tue-cochon, inculqué par mon arrière grand père (à droite) qui me faisait tremper mon doigt dans la marmite de sang chaud à sept ans. Ce travail autour des traditions, du bien-être et du respect de l'animal m'intéresse d'un point de vue personnel et politique. Les deux figures gersoises idolâtrées m'ont apprises leurs valeurs, je leurs ai donc rendu hommage à la manière de Boeufs Ecorchés de Rembrandt et Bacon.

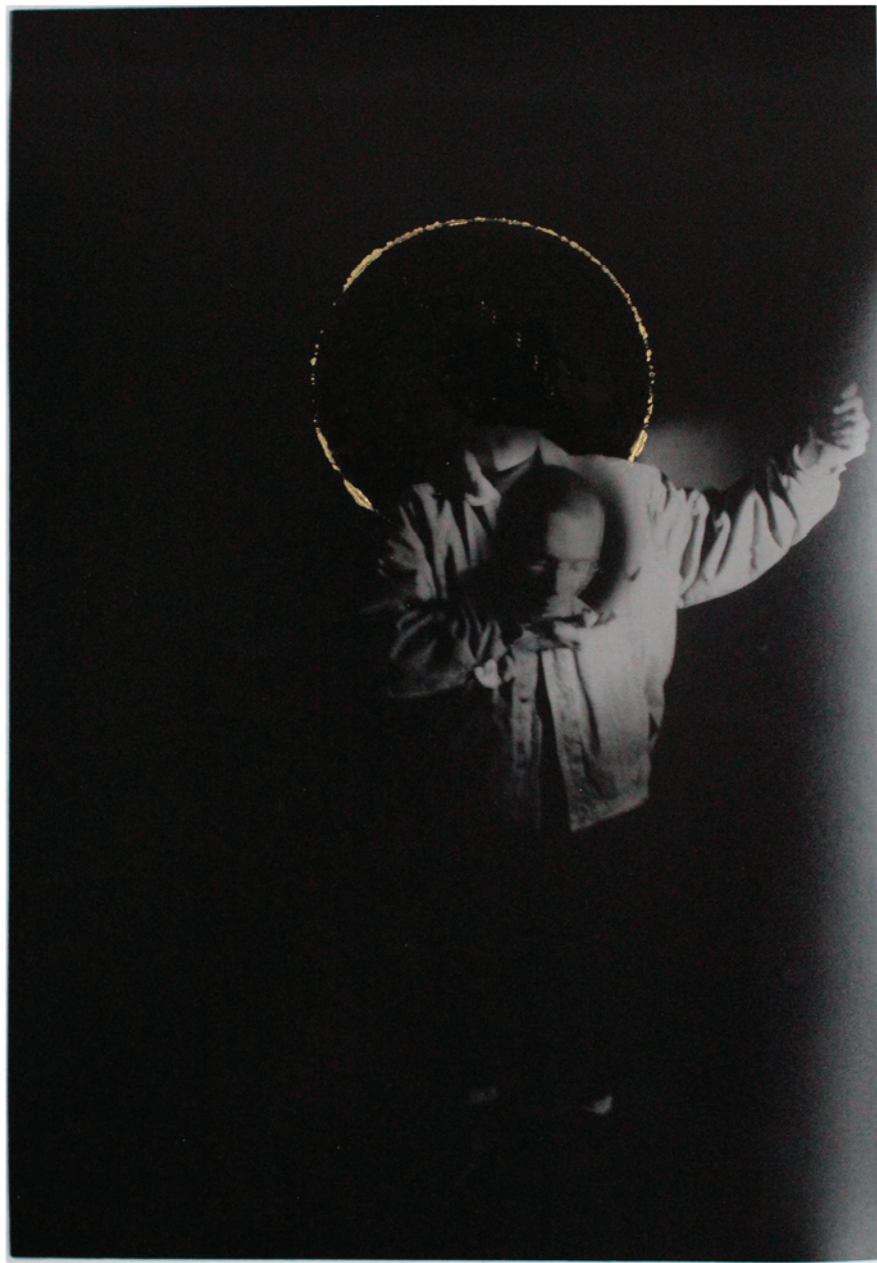
secrets carnivores
sacrés carnaciers



Secrets carnivores, sacrés carnassiers.
Pochette d'album, 12cm x 12cm, photographie
argentiques.

Projet d'écriture composés de divers témoi-
gnages sur le rapport personnel à la viande
d'individus allant de Jacques, le boucher de
mon village en passant par François Hollande,
jusqu'à Marguerite, mon arrière grand mère cen-
tenaire.

Inspiré de la figure du martyr de Saint Léon par Bergès, j'ai utilisé les anciennes techniques de photomontages à l'argentique, pour lesquelles j'ai un intérêt plus développé que le numérique; c'est l'aspect manuel, irrémédiable et unique qui me plonge dans une ambiance pleine de tradition, animée par ce retour aux sources.



Autoportrait en Saint Léon.
10cm x 15cm, photographie argentique, acrylique.



CRS VS POMPIER
103cm x 125cm, gouache
et fusain retiré par
la gomme mie de pain

Reproduction d'une
photographie de Yann
Levy prise lors d'une
manifestation «pom-
pier en colère» qui
exprime pour moi un
grand danger, une li-
mite franchie dans les
tensions politiques
actuelles.



Sans titre
240cm x 180cm
gouache

Après avoir vu Sundown de Luc Tuymans à Venise, et d'avoir été absorbé par le travail du flou dans ses peintures, j'ai décidé de me réapproprier son oeuvre, tout en respectant le grand format de ce tableau.



Cavalier de l'apocalypse.
100cm x 80cm, gouache, acrylique.

Etude de subdivision en pyramide.



67cm x 46cm, lavabo, feutre à l'alcool.

Reproduction de la scène de Vinci par
Nicolas Poussin sur un lavabo. Dessiné
à la baguette, le dessin s'adapte à son
support par l'anamorphose.



Sans titre.
100cm x 115cm, gouache,
acrylique, fusain, craie
blanche.

Réappropriation d'une de mes
sculptures favorite, le
torse du Belvédère, par cette
surdimension musculaire
quasi-animale. Le travail
des glitches à l'acrylique
rappelle les membres dis-
parus de la statue, créant
ainsi une rupture de style.



Sans titre.
50cm x 32.5cm, feutre,
encre de chine, fu-
sain, sanguine, craie
blanche.

Dessin contrasté par
les diverses tech-
niques utilisées, qui
vont alors structu-
rer la composition.

Sans titre.
70cm x 135cm
peinture sur
bois, gouache,
acrylique, fa-
rine.

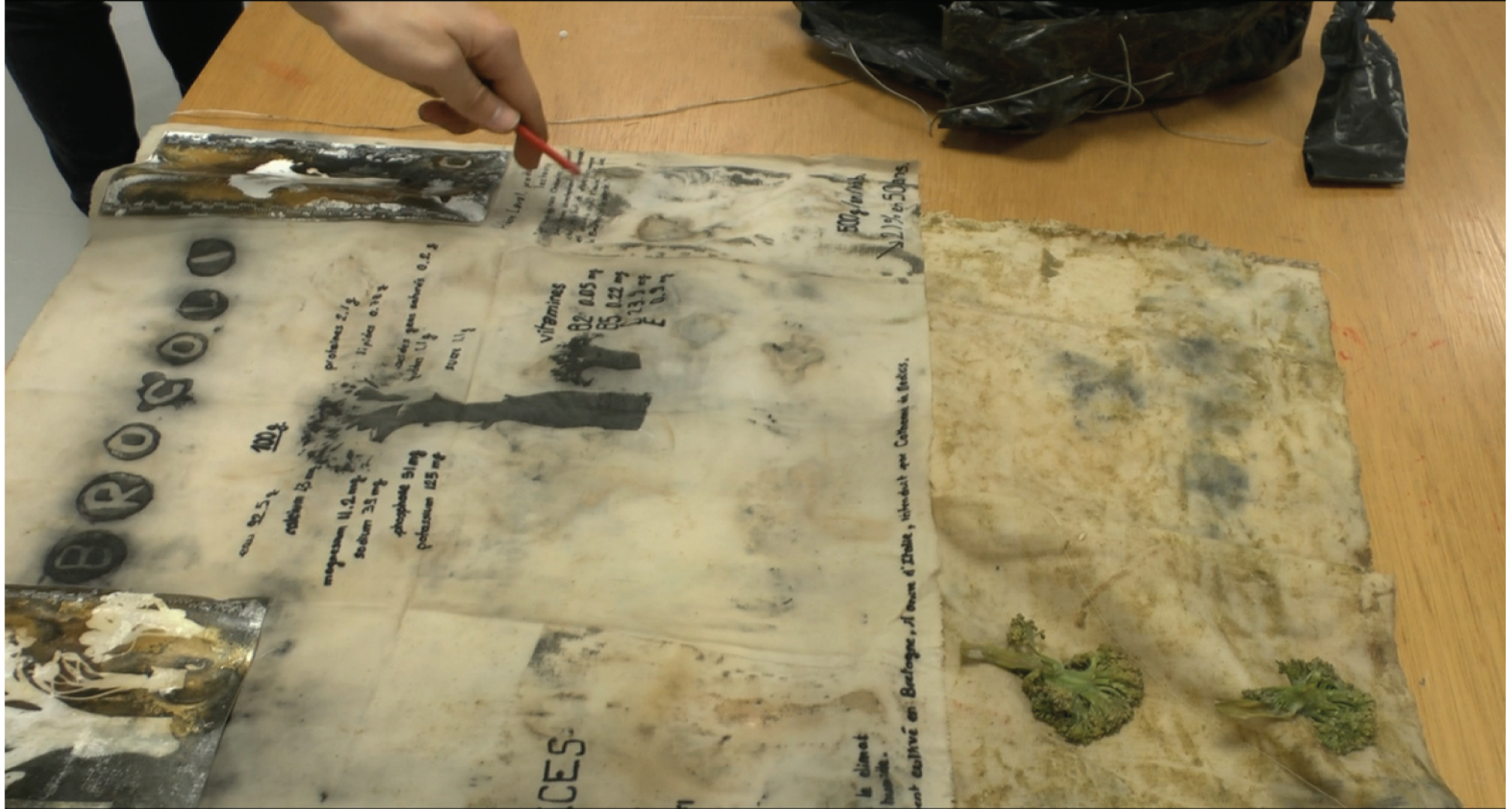
En travaillant
avec la spatule,
j'ai joué avec la
matière pour la
faire ressortir
de manière quasi-
organique comme
chez Anthony Mi-
callef, le choix
des couleurs et la
torsion du corps
peut faire pen-
ser à un supplice,
un tourment.





Mobile, 124cm de long, 55cm de diamètre, acier, aluminium, cerceaux de tonneaux, câbles.

A partir de croquis de mains et de pieds, nombreux dans mon carnet et issus d'une certaine fascination, je les ai extrait du métal au découpeur plasma, pour réaliser un mobile qui nous sollicite par la lumière et par le son.



Brassica oleracea
 50cm x 40cm, encre de chine, photogrammes, tissus, brocoli.

Projet autour du Brocoli dans lequel j'ai rassemblé données scientifiques, témoignages, histoires, photogrammes et travail calligraphique à base de tampons créés à partir des troncs du légume. Le résultat fut abouti après cinq semaines de masération dans un patio, face à l'humidité et aux intempéries.



La terrée,
environ 50cm de dia-
mètre, acier.

Collaboration en cours
avec Louise Pereira
Guerra, avec sa minu-
tie et son travail de
l'accumulation et mon
intêret pour le tra-
vail du métal, nous
voulons essayer nous
rapprocher des sculp-
tures de Patricia
Fullmer en empilant
les plaques d'acier
comme le montre le
croquis si dessous.





Affiches en collaboration, 100cm x 250cm.

En collaboration avec Matéo Guilbo et Louise Pereira Guerra, nous avons réalisés des affiches en y ajoutant chacun notre touche personnelle, dessin au posca, collage de journaux et trame à l'acrylique, dans le but d'investir l'espace urbain de Bayonne dans nos quartiers respectifs.



Sans titre. 27cm x 57cm, plâtre, scotch, grillage, stan smith.

Travail anatomique autour du pied, de sa structure et de ses mouvements.



Impression de pression. 62cm x 72 cm, plâtre, argile.

Impression en plâtre de la pression de doigts dans l'argile, moulure puis rincage sous haute pression.

Workshop avec Mimosa Echard - installation.
Impression de pression (ci-dessus), projecteurs, barre d'acier, plâtre, latex, pinces.

Ce travail d'installation représente la mise en situation d'une main gauche, avec des moulages en latex de cette main gauche en suspension et un travail d'éclairage.