

Romane Abautret

Portfolio



Installation de Mer mixture plastique et algues vertes

Dimensions variables : 1,50 x 1,50 x 2,50 m

Médiums utilisés : gouache/acrylique, pastels, crépons et divers matériaux





Installation construite à partir d'objets trouvés dans le but de créer le diorama d'un souvenir.

Enraciner et envahir un espace d'une manière qui me rappelle le travail de Tricia Middleton. Effectivement on retrouve une certaine brutalité dans le déchirement de matière (papier).

Se perdre dans un geste, essayer de retrouver une harmonie dans la brutalité d'une matière grâce à la couleur.

Se perdre dans les gestes , perdre l'équilibre, seul l'espace délimité est un point d'accroche.



gouache, acrylique 0,6 x 1 m



0,3 x 1 m

**Maintenant, les hommes
Aujourd'hui d'autres choses sont là
Entre des pixels des motifs
apparaissent
Une nature luxuriante aux couleurs
chimiques.**

Je puise alors dans la démarche de Miroco Machico qui est une artiste qui s'entoure de ses peintures, elles sont ses obsessions et désirs, son réconfort. Dans mon travail, il n'y a pas de différence entre la faune et la flore, tout est en symbiose. Les motifs dansent et les être se laissent envahir et recouvrir de cette jungle réconfortante.



Paysage

support : ancien volume gouache pigment d'imprimante
0,9 x 1 m



Sororité

gouache acrylique, bombe fluo paillette
1 x 1 m



L'ascension
gouache, pastel
0,3 x 1,20 m



Potion
gouache, pastel et paillette
0,4 x 1,20 m



Fluide
gouache, feutre et tissu
1 x 1,5 m



Méli Mélo
gouache
0,8 x 1 m



Simple
gouache, encre de chine et pastel
1 x 1,1 m



Anatomie
gouache et pastels
1,2 x 1 m





We cut the night

Format raisin

aquarelle, pastels, crayon de couleur, stylo noir



Le temps des cerises

Format raisin

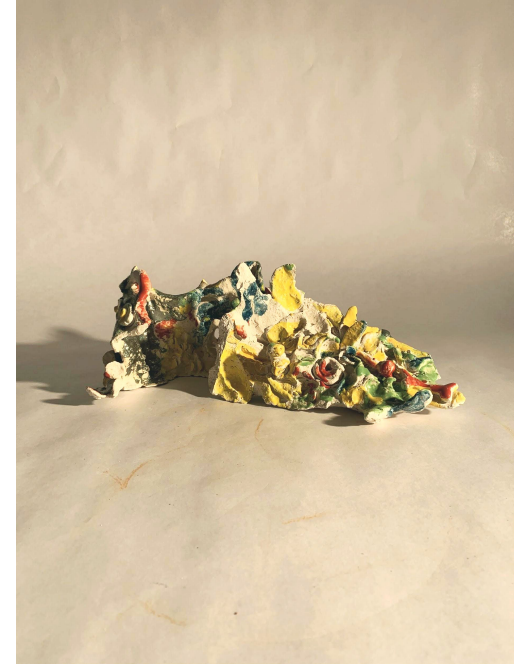
aquarelle, pastels, crayon de couleur, stylo noir

Céramique



Faïence émaillée

Taille variable



Lorsque je sors du 2D, la 3eme dimension me permet de rendre une perception plus imprévisible de mes gestes. Il y a tout un équilibre démesuré entre les couleurs et la formes. Les secrets sont importants plus il y a de détails plus il y a de secrets. Trouver des matériaux, les écorchés à vif, c'est comme les dévoiler, montrer leur intimité. Il y a alors une rencontre différente avec la matière, un autre point de vu qui s'établit.



Faïence émaillé Format variable



Etude anatomique

Acrylique, polyester, pastels et divers matériaux

1 x 1 m



Des morceaux de corps, une expérience scientifique qui tourne mal.
Une recomposition au détail près, du pieds à la mycose à l'oeil caviar.



Gravure

Linogravure

pointe sèche

format : A4 A5 A4

La tradition et la technique même si très abstraite est importante dans ce que je fais. J'apporte de l'importance aux outils et la manière dont je conçois un matériaux.

Le fait qu'il y est plusieurs étapes montre la mutation d'une matière qui vient se poser sur une autre. Graver des traces, marquer un temps c'est créer son histoire.

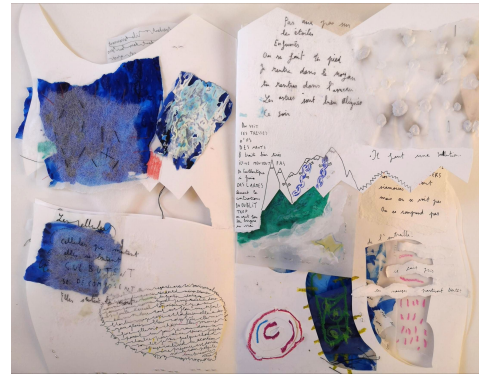


L'ange qui attaquant les avions
Linogravure rajout de fluo A4

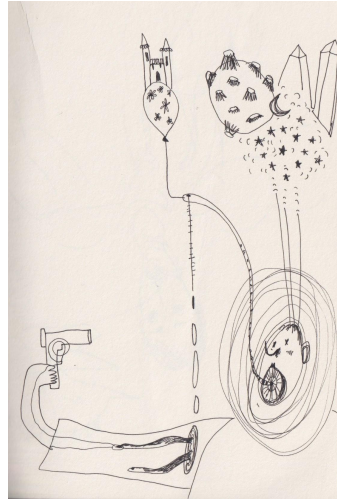
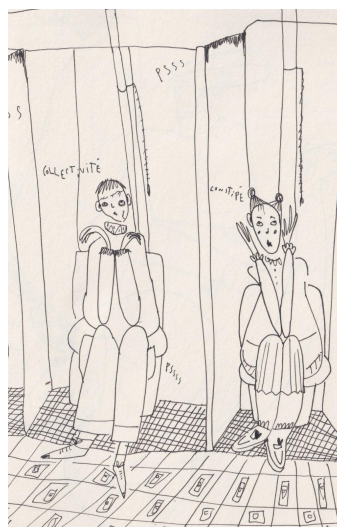
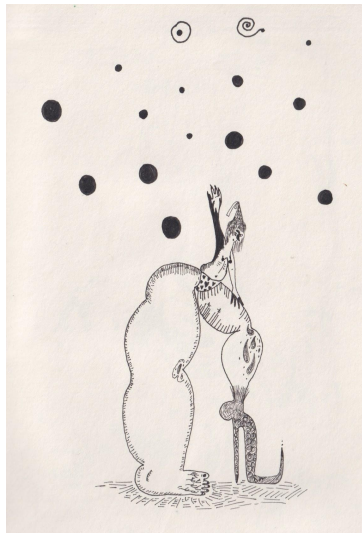


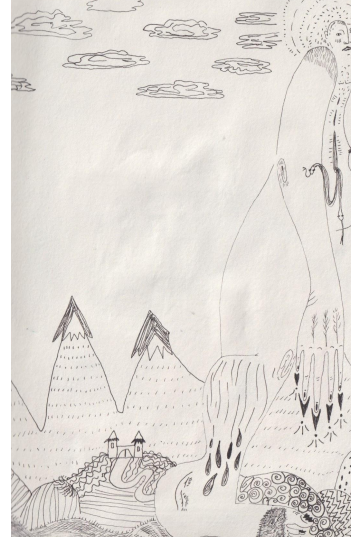


Ensemble de mots et de matières
Edition format A4



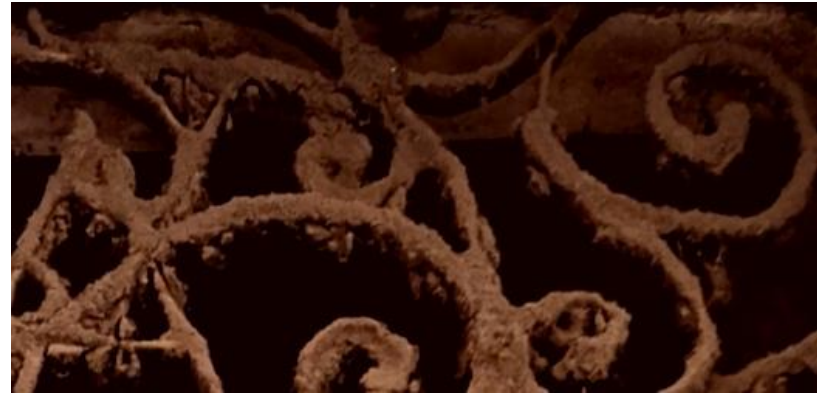
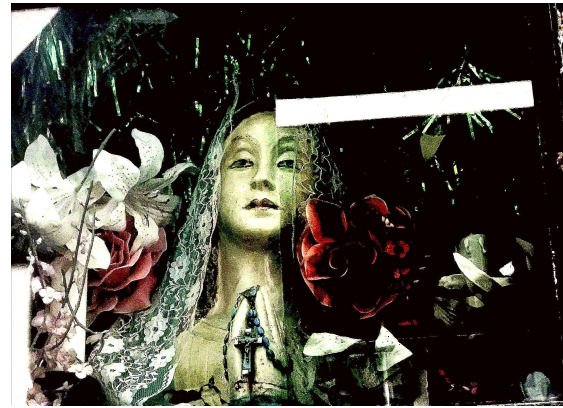
Papier déchiré, l'ensemble dans une apparence de cellule. L'écriture mets en forme des questions "existentielles". Je m'intéresse aux peurs et désirs de chacun en créant alors une cellule en mutation, comme un Homme qui grandit et évolue dans le temps. La temporalité est une partie conséquente de ce que je veux exprimer, on le voit dans la matière et ici aussi dans les mots figuratifs au personnage.







Geste équilibré
1min10



Déambulation dans Bayonne
photo numérique