

Hortense

LEPARQUIER



Souplesse d'assiettes

Trio d'assiettes en argile rouge
émaillée ou peinte.
15-19 x 4-9 x 11-18 cm



Série de volumes

1. Au bout du fil
Écorce, fil de fer
et papier.
15 x 22 x 5cm

2. Lampe divagante
En métal et plastique.
8 x 29 x 8cm

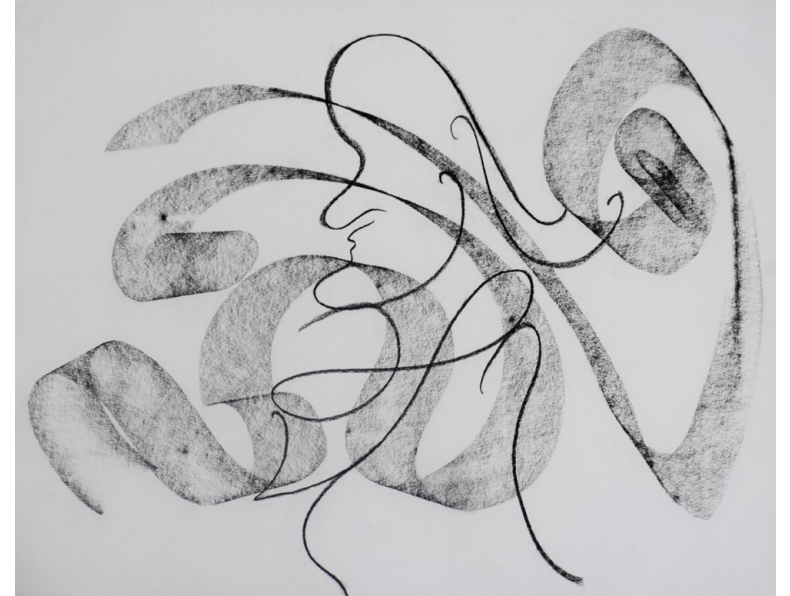
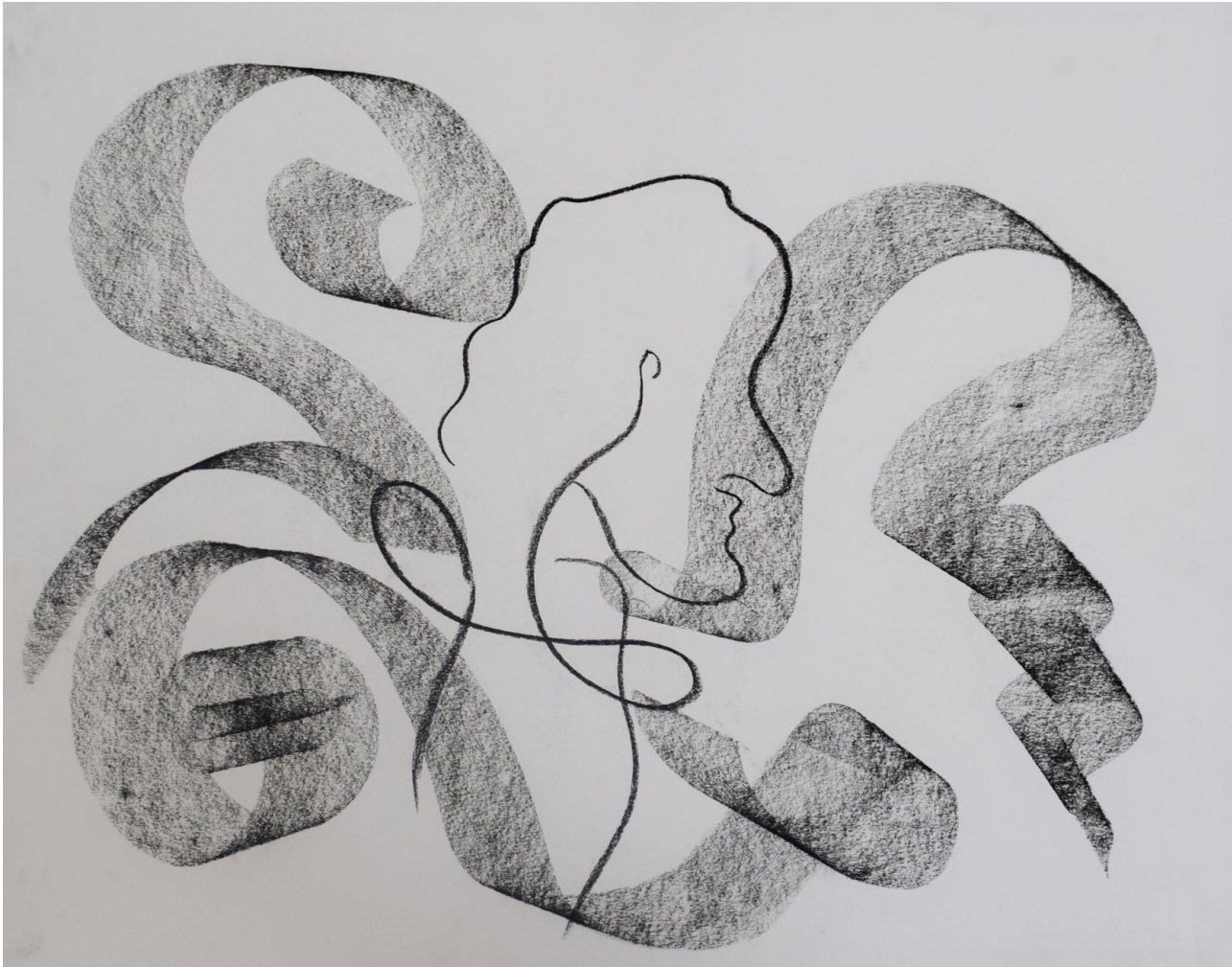
3. Sur les roues
Aluminium, carton
et plastique.
22 x 15 x 13cm

4. Lavande fine
Lavande, plastique
et fer forgé.
5 x 17 x 14cm

5. L'haltère en papier
En métal et papier froissé.
46 x 17 x 20cm

6. Tombé d'un acacia
Fruit, papier.
7 x 11 x 7cm

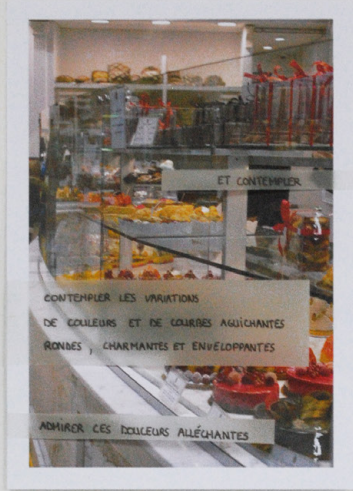




Silhouettes
Duo de dessins à la craie sèche.
format raisin



Échantillons
En bouteilles plastique recyclées.
6-15cm de hauteur



Vitrine alléchante

Installation de 11 photographies accompagnées du texte ci-joint fragmenté. Ensemble: 105 x 93cm

TEXTE INTEGRAL:

S'arrêter un instant,
prendre un peu de son temps

et contempler.
Contempler les variations
de couleurs et de courbes aguichantes
rondes, charmantes et enveloppantes

admirer ces douceurs alléchantes

elles attisent votre curiosité,
éveillent vos sens
de façon étonnante.

Tentation subtile
attraction futile.

L'envie vous guette, l'envie vous prend,
le plaisir est proche.

Blanc cassé, vanillé...
Tentation, émotion puis indécision.

Couleur captivante
odeur envoûtante
douceur imminente.

Symphonie

qui emporte,
emmêle vos sens
et soulève en vous
une douce euphorie

le tout, avec élégance, grâce et
délicatesse

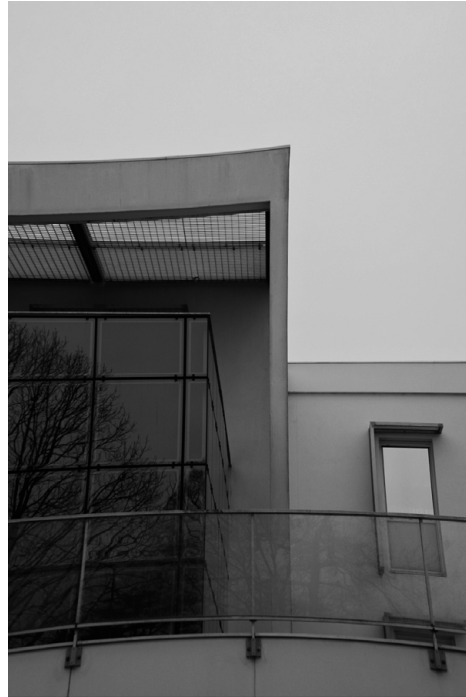
puis
douceur, volupté et enchantement

les papilles s'extasient
les pensées vagabondent
pour ne laisser qu'une réjouissance
instantannée,
un délice captivé
pour un bonheur passager

une ivresse momentanée.



Robe minéralisée
Carton, peinture et papier aluminium.



Vertige
Série de photos en noir et blanc.

Mains

Linogravure et gravure sur rhéналон.
15-25 x 25-33cm





Reliée

Dessin au crayon à papier sur papier.
Format raisin



DEUX MAINS
 ÇA RESSEMBLE À N'IMPORTE QUOI
 C'EST ÇA, C'EST RIEN, C'EST FAIT DE DOIGTS
 DEUX MAINS
 QU'ELLES SOIENT CHARGÉES D'OR DE DIAMANTS
 OU BIEN BRÛLÉES PAR LA MER ET LE VENT
 DEUX MAINS
 ÇA PEUT TROUVER DEUX AUTRES MAINS
 ET LES GARDER JUSQU'AU MATIN

adroite,
 courante,
 préhensible,
 baguette,
 gantée,
 baladeuse,
 calleuse,
 crispée,
 dégantée,
 secourable,
 lestée,
 commune,
 chaude,
 molle,
 sale,
 lourde,
 vide,
 froide,
 écorchée,
 agile

« Anaxagore prétend que c'est parce qu'il a des
 mains que l'homme est le plus intelligent des ani-
 maux. Ce qui est rationnel plutôt, c'est de dire qu'il
 a des mains parce qu'il est intelligent. En effet, l'être
 le plus intelligent est celui qui est capable d'insérer
 le plus grand nombre d'outils, or la main semble
 bien être non pas un outil, mais plusieurs. Car elle
 est pour ainsi dire un outil qui sert lieu des autres.
 C'est donc à l'être capable d'insérer le plus grand
 nombre de techniques que la nature a donné l'outil
 de son le plus utile de la main. Aussi tout ce qui est
 que l'homme n'est pas naturellement bien consti-
 tué, qui est le plus désavantagé des animaux,
 parce qu'il est sans chaussures, qu'il est nu et
 n'a pas d'armes pour combattre, sont dans l'in-
 fortune. Car les autres animaux sont chaussés d'un
 seul moyen de défense, et il ne leur est pas pos-
 sible d'en changer: ils sont forcés pour ainsi dire
 de garder leurs chaussures pour dormir comme
 pour faire tout le reste. Il leur est interdit de dépo-
 ser l'arme ou la sont saurus du corps et de chan-
 ger l'arme qu'ils ont reçue en partage. L'homme,
 au contraire, possède de nombreux moyens de
 défense, et il est toujours permis d'en changer,
 et même d'avoir l'arme qui veut quand il le veut.
 Car la main devient griffe, serre, donne elle devient
 lance ou épée, ou toute autre arme ou outil. Elle
 peut être tout cela, parce qu'elle est capable de
 tout saisir et de tout tenir. La forme même que
 la nature a imaginée pour la main est adaptée à
 cette fonction. Elle est, en effet, divisée en plu-
 sieurs parties. Et le fait que ses parties puissent
 s'écarteler implique aussi, pour elles la faculté de
 se réunir, tandis que le rapprochement des parties
 il est possible de leur servir comme d'un organe
 unique, double ou multiple. »



Empreinte
 Édition en noir et blanc composée
 de photographies et de textes.
 36 pages.
 Format A5 fermé.



À portée de mains
Acrylique et encre de chine sur papier.
74 x 95cm



Apparition
Photographie en couleur.
Biarritz

