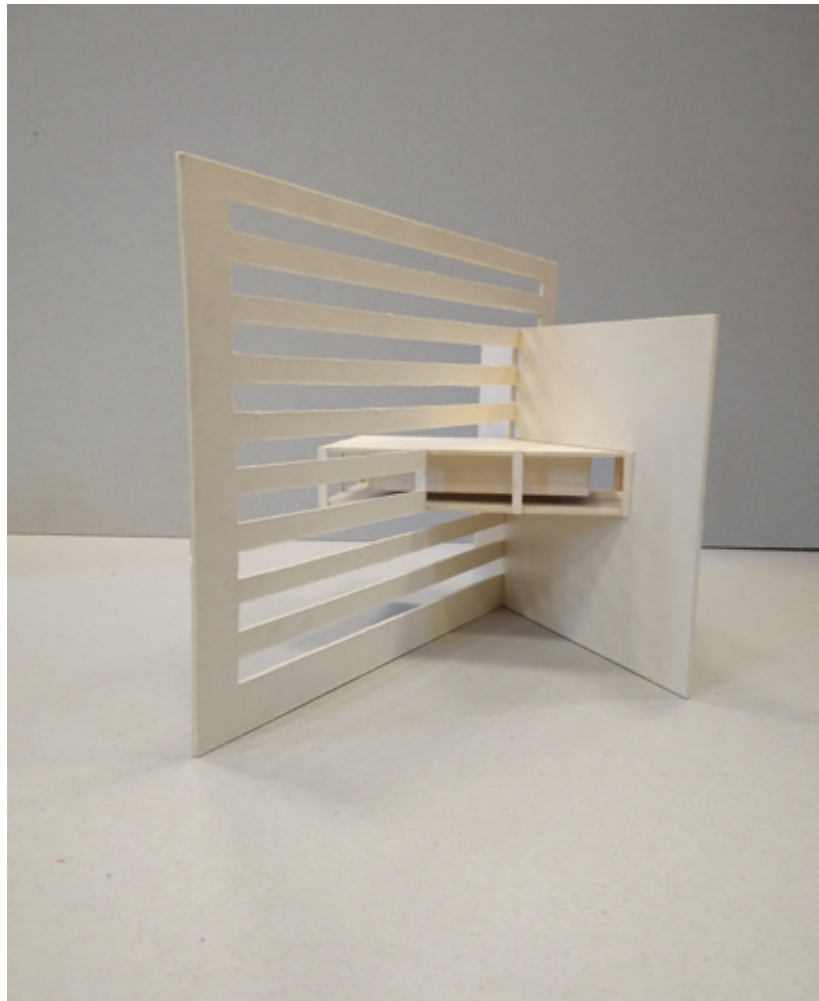
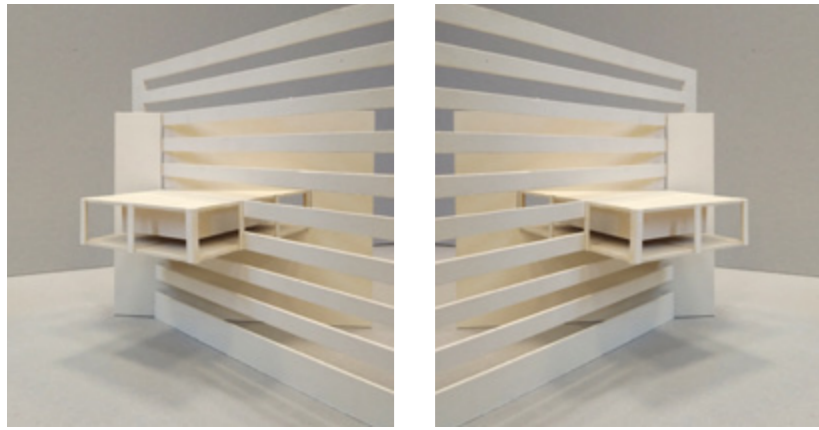


**PAUL MACHEFAUX**





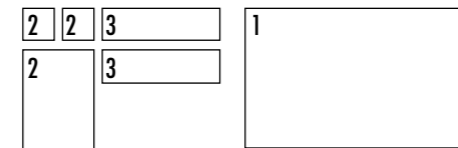
**RECHERCHES FORMELLES**

carton bois

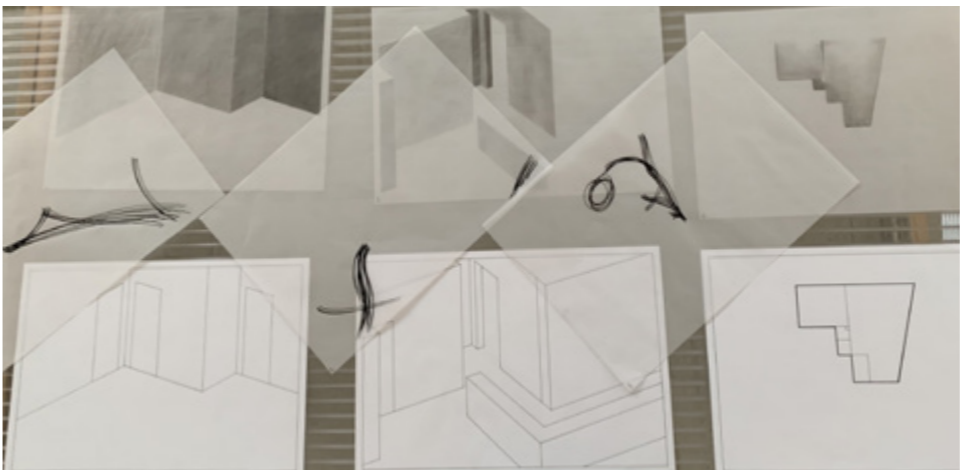
1: -h: 10cm -L: 20cm -l: 15cm

2: -h: 25cm -L: 30cm -l: 30cm

3: -h: 5cm -L: 13cm -l: 7cm

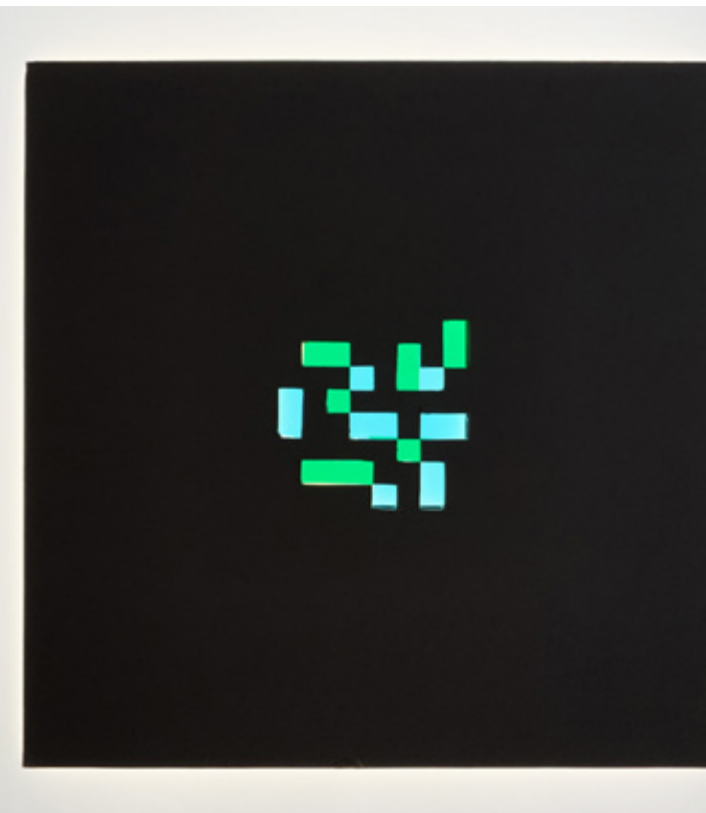


**VOLUME EN COULEUR**  
carton bois et gouache  
-h: 13cm -L: 18cm -l: 14cm



**WORKSHOP #saisir un lieu**  
plan et vues en perspective du bar 'le Mousseroles' avec  
-les flux/déplacements dans l'espace  
-la répartition de la lumière dans les pièces  
9 feuilles format A3





**TRIPTYQUE DE VITRAUX**  
carton bois et gélatine de projecteur  
29,4cm x 29,4cm

**PHOTOGRAPHIES ABSENCE PRÉSENCE**  
Dptyque représentant l'absence et la présence  
Jeu sur la lumière



**VASE EN KIT**  
Avec plaquettes ornementales interchangeables  
Choix possible entre trois motif ou une base  
unie blanche  
-h: 22cm -L: 20cm -l: 12cm

**PEINTURE EXUTOIRE**  
1m x 1,25m



Alise



« Elle avait un tailleur brun bien coupé. »  
-Chapitre XLI

Chloé



« Chloé était allongée sur son lit, vêtue d'un pyjama de soie mauve et d'une longue robe de chambre de satin piqué d'un léger beige orange. » -Chapitre XLI

Colin



« Il glissa ses pieds dans des sandales de cuir de roussette et revêtit un élégant costume d'intérieur. Son pantalon de velours à côtes vert d'eau très profonde et son veston de calmande noisette. » -Chapitre I

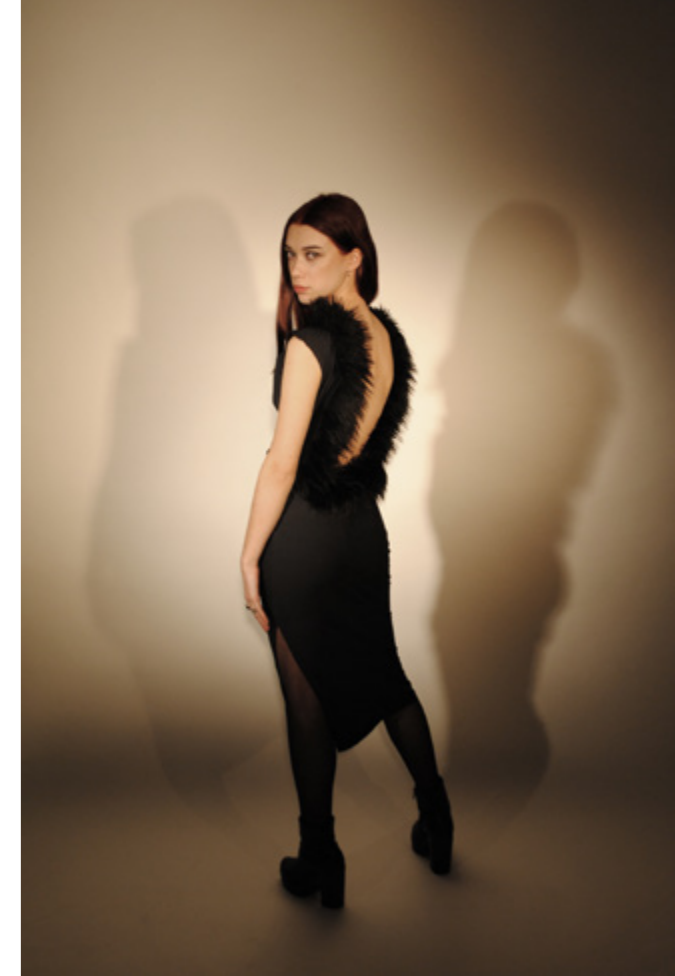
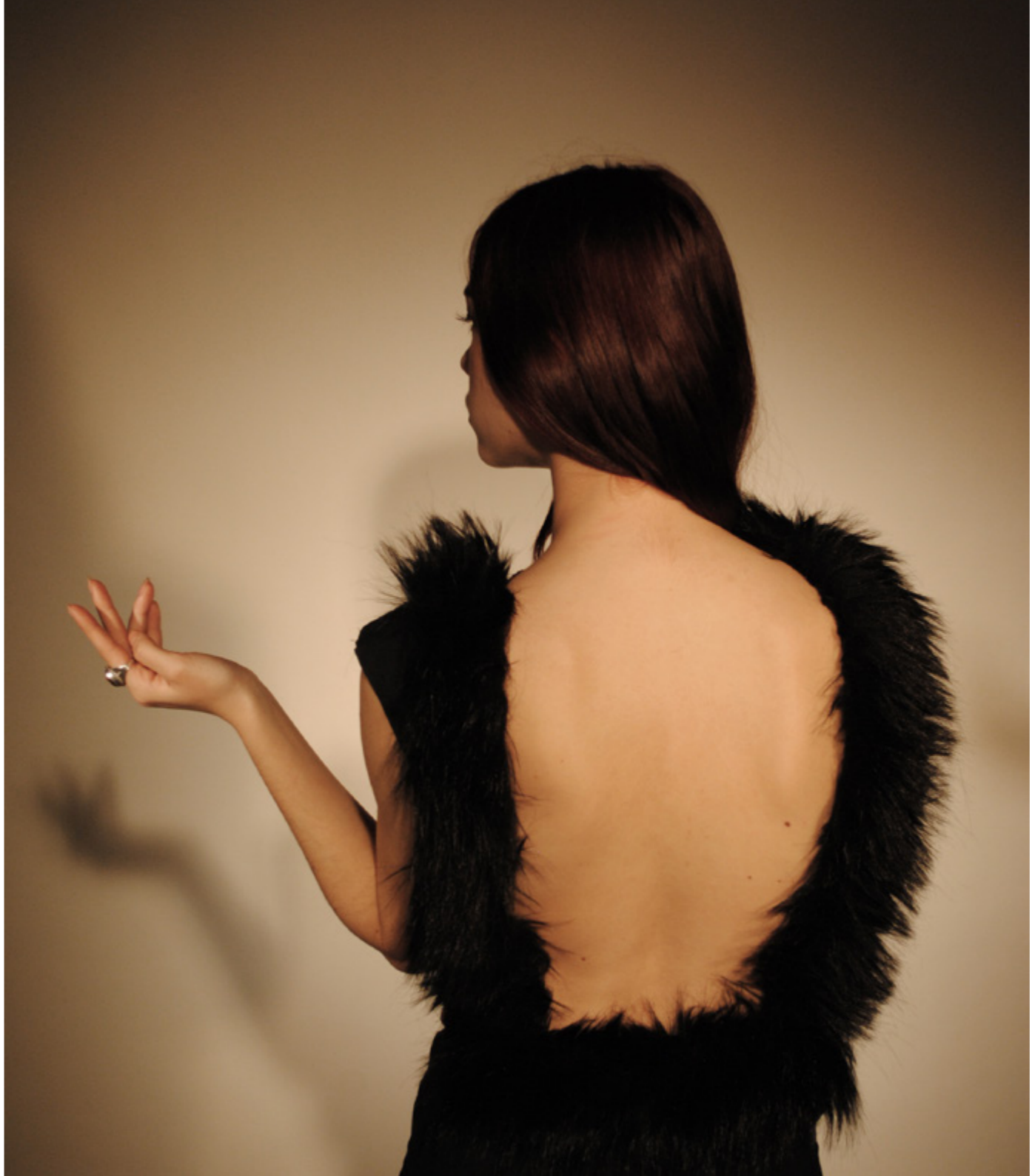
Isis



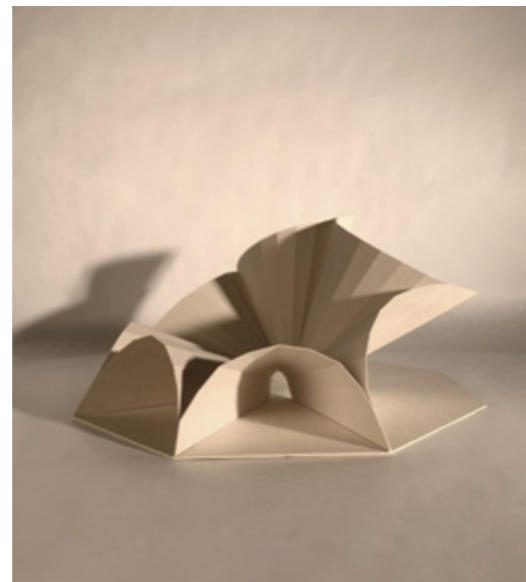
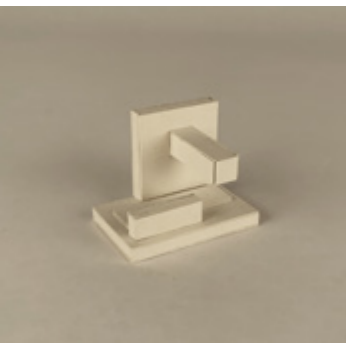
« C'était une petite robe toute simple de lainage vert amande avec de gros boutons de céramique dorée. » -Chapitre XI

### Série de figurines

Représentent les tenues décrites par Boris Vian dans L'Écume Des Jours.  
Format A4



**ROBE FOURREAU** en coton noir  
Dos nu carré bordé de fourrure  
Fente sur le côté gauche  
Taille 36



**RECHERCHES FORMELLES**

carton bois

4: SÉRIE D'ASSEMBLAGES -h: 6cm -L: 6cm -l: de 4 à 6cm

5: DÉPLOIEMENT -h: 33cm -L: 20cm -l: 20cm

4	4		
4	5	5	5
4			
4			



**CARRÉ COURBÉ CHROMÉ**

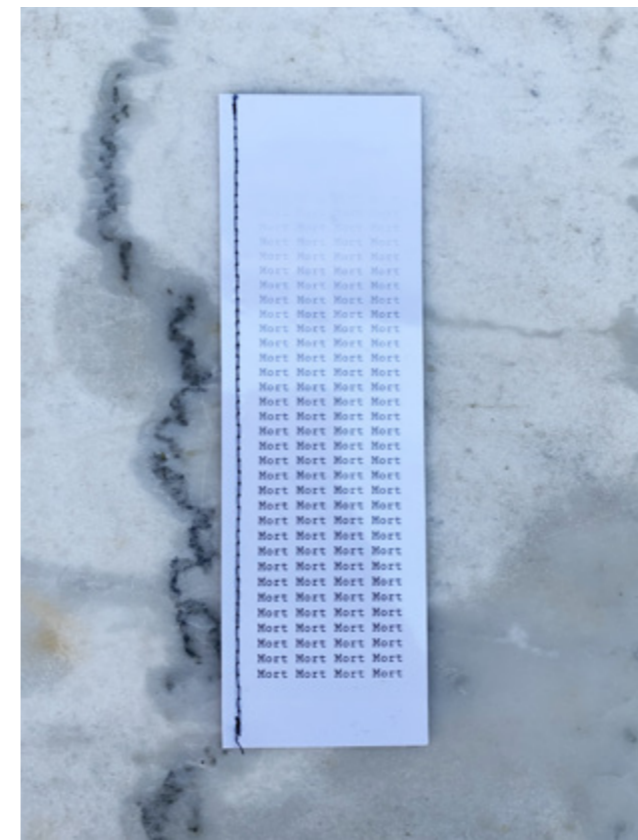
Argile émaillée

-h: 16cm -l: 8cm





**PEINTURE ABSTRAITE**  
 Met en perspective l'absence  
 et la présence.  
 1m x 1m



**ÉDITION «MORT»**  
 Met en tension le rapport texte-image  
 Prend source dans les poèmes du Parti Pris Des Choses  
 de Francis Ponge

## RECHERCHE FORMELLE 2 p.4

Recherche formelle d'habitation en hauteur inspirée de l'architecture d'habitations de Peter Eisenman. Pensée comme un jeu de construction en trois morceaux: deux pans de murs ajourés criosés (rappelant l'idée de la persienne), et le plateau d'habitation venant s'emboîter au centre de la structure.

## RECHERCHE FORMELLE 3 p.4

Recherche formelle architecturale développée à partir d'une forme de référence en 2D. Jeu entre les pleins et les vides.

## RECHERCHE FORMELLE 1 p.5

Recherche formelle d'habitation inspirée de l'architecture des années 50. Réalisée en tenant compte des contraintes techniques réelles.

## VOLUME EN COULEUR p.6

Étude de l'application de la couleur sur un volume. Inspiré de l'architecture du Bauhaus.

## WORKSHOP #saisir un lieu p.7

Étude de l'espace intérieur d'un bar. Deux planches représentent des vues en perspective de l'espace, et un troisième présente le plan des locaux. Une première série de calques décrit la répartition de la lumière dans les pièces. Une seconde montre les flux de passage, plus ou moins importants selon le nombre de traits.

## TRIPTYQUE DE VITRAUX p.9

Le premier est inspiré des vitraux des cathédrales de St-Cyr et St-Juliette à Nevers, réalisés par Gottfried Honegger.

Le deuxième fait référence au mouvement Memphis

Enfin, le troisième est le résultat d'une recherche graphique basée sur un quadrillage d' 1cm par 1cm.

## VASE EN KIT p.10

Résultat d'un workshop sur l'ornement. Vase à monter soi-même utilisant un simple principe d'emboîtement; comprenant un socle blanc, et trois plaquettes ornementales avec des motifs graphiques géométriques. On peut ainsi changer l'apparence du vase régulièrement, ou bien choisir de le laisser blanc.

## PEINTURE EXUTOIRE p.11

Grand format inspiré du mouvement Memphis, réalisé afin de rendre un hommage.

## SÉRIE DE FIGURINES p.12

Série de figures de mode représentant les tenues décrites par Boris Vian dans L'Écume Des Jours. Sélection (non exhaustive) de tenues portées par certains des personnages principaux.

## ROBE FOURREAU p.13

Robe inspirée de celle de Mireille Darc dans Le Grand Blond, réalisée par Guy Laroche.

## RECHERCHE FORMELLE 4 p.14

Série de quatre petits volumes inspirés de l'architecture Bauhaus

## RECHERCHE FORMELLE 5 p.14

Recherche formelle abstraite inspirée du marché de Royan, conçu par les architectes Louis Simon et André Morisseau. Jeu d'équilibre notable sur toute une moitié de la structure. Recherche basée sur le contraste des courbes et des planes, des horizontales et des verticales.

## CARRÉ COURBÉ CHROMÉ p.15

Recherche d'une forme simple et épurée, presque en lévitation. Jeu avec la lumière grâce à l'émaille argentée permettant une brillance et des reflets très présents.

## PEINTURE ABSTRAITE p.16

Peinture suggérant le contraste entre l'absence et la présence par l'utilisation d'une tonique vert fluorescent et phosphorescent, ainsi que des nuances de bleu-gris.